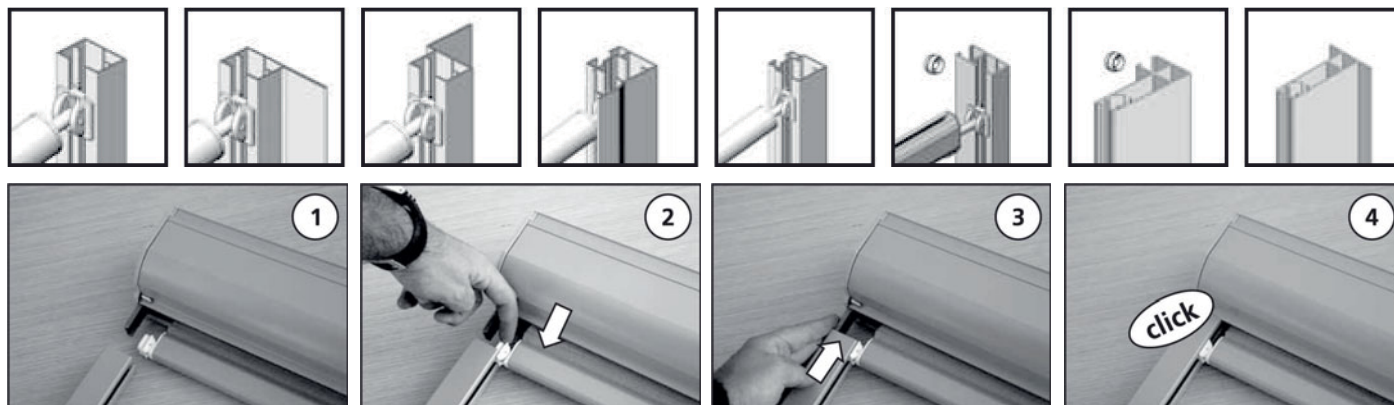
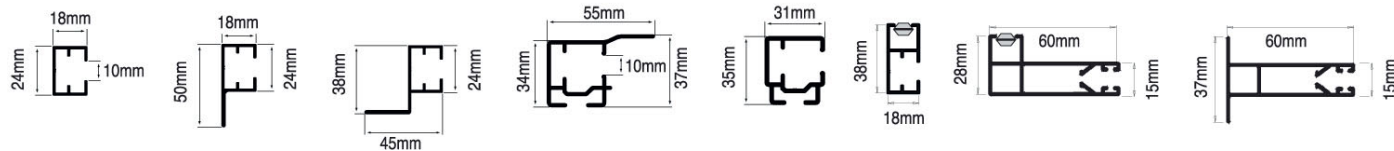


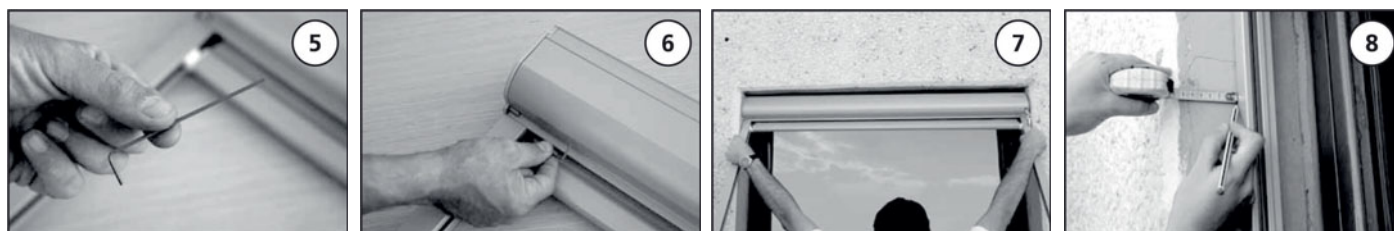
Notice de pose : Store enrouleur avec coffre en extérieur

1. Fixation par coulisses

Les différents types de coulisses :

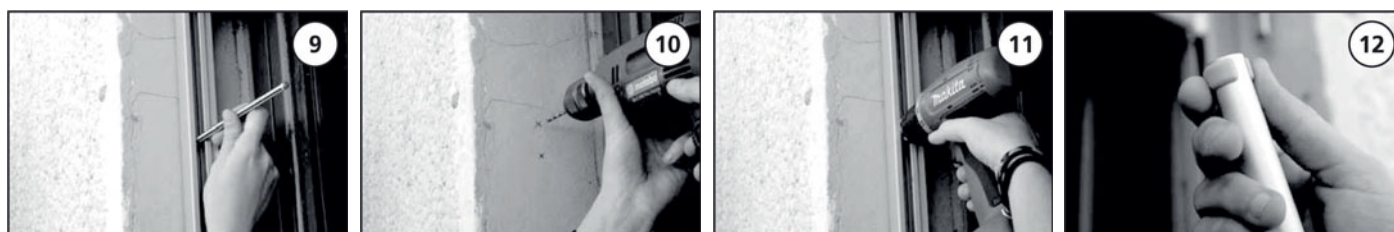


1, 2, 3, 4 : Positionner les différents éléments comme sur l'image 1. Ensuite, insérer l'embout d'extrémité dans la coulisse puis emboîter la coulisse sur le coffre jusqu'à entendre un «Click».



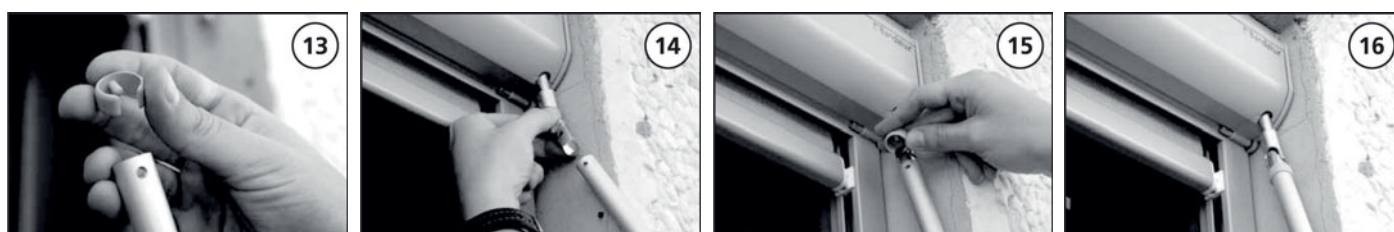
5, 6 : Positionner les différents éléments comme sur l'image 1. Ensuite, insérer l'embout d'extrémité dans la coulisse puis emboîter la coulisse sur le coffre jusqu'à entendre un «Click».

7, 8 : Positionner le store sur votre fenêtre. Placer les coulisses bien droites et noter leur emplacement.



9, 10, 11 : Marquez l'emplacement des fixations des coulisses. Retirer le store et percer aux endroits marqués. Remettre le store en place et visser les coulisses au mur (Au moins deux vis de chaque côté).

12, 13 : Installation de la manivelle : retirer la goupille du tube de la manivelle.

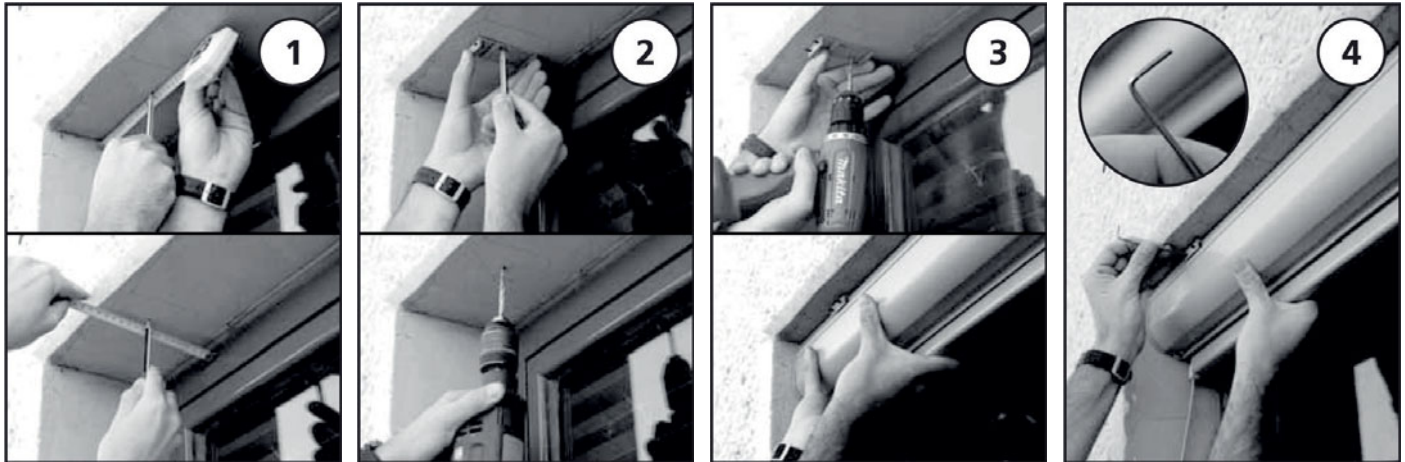
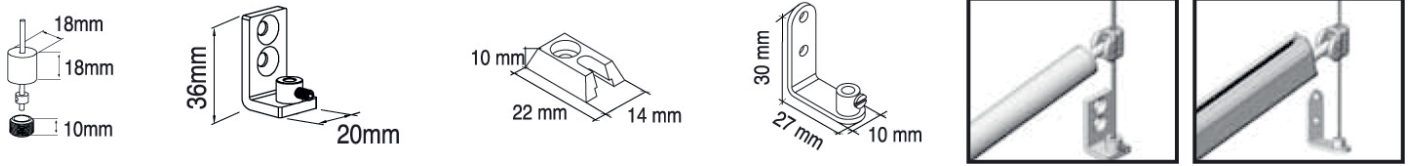


14, 15, 16 : Insérer la tulipe dans le tube de la manivelle et remettre le goupille.

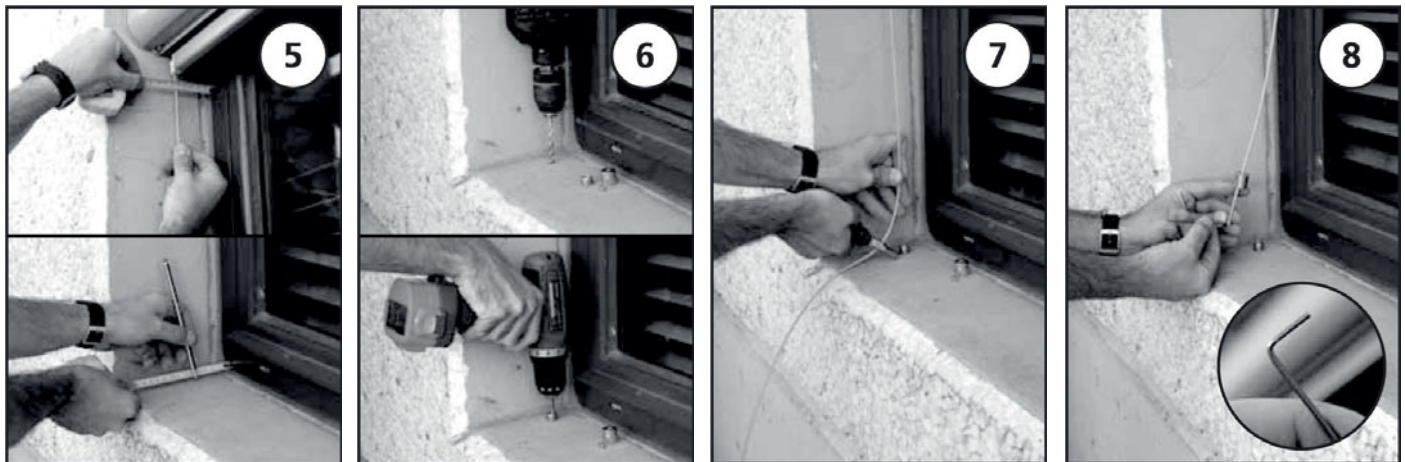
Des stores de qualité à prix réduits

2. Fixation par câbles

Visserie fournie :



1, 2, 3 : Fixer les supports façade à environ 5cm des bords de votre fenêtre. Vous pourrez ensuite clipser le coffre de votre stores aux supports. 4 : A l'aide d'une clé mâle, visser le coffre aux supports.



5, 6 : Une fois le coffre fixé, prendre la distance entre la fenêtre et le câble tendu, et reporter cette distance sur le rebord de la fenêtre puis fixer les tendeurs de guidage des câbles.

7, 8, 9 : Tendre les câbles, les passer dans le cylindre prévu à cet effet et visser ce dernier sur son support à l'aide d'une clé mâle. Vérifier que la fixation ne bouge pas.

